



在这间临时搭建的“冥想室”里，不同纹样的羊毛地毯马赛克严丝合缝，从脚下延伸至头顶。你注视着它，仿佛下一秒周围的空间就会向内坍塌。同时，地毯本身产生的吸音效果，使听觉体验变得更加敏感。一个名为“从幸福到别的一切”的广播电台在不间断地播放着。刘诗园和她的丈夫，音乐制作人克里斯·蒙朱普·尼尔森（Kristian Mondrup Nielsen）合作录制了节目的内容。整个声音装置看似复原了这个丹麦家庭日常生活中聆听广播的场景，这一来自全球“幸福指数最高”国家的电台之声正倡导着某种文化和意识形态，代言“幸福”的福音飘荡在房间，而在你即将进入催眠的某一个时刻，却又被艺术家悄声唤醒——要警惕这一平静安全的假象。

“幸福”电台的文本看似是一套“积极心理学”的教程。业余的播音者们被要求模仿摇滚电台或电视购物的腔调，来干预听众的注意力。第一段内容“致月亮的信”来自于一段未能播出的发言稿。考虑到阿波罗11号的宇航员无法从月球安全返回的可能性，白宫为时任美国总统理查德·尼克松准备这份灾难预案的发言稿，以弥补人类历史上最有名的失败。这份鼓舞人心的演讲恰恰说明了政治宣传如何通过语言扭转方向，将悲剧演绎为意志的胜利。人类塑造了一个无懈可击的机制来操纵成败结果，让事实看上去像是即便我们失败了，也是成功的。

第二部分“脑Spa”综合了一套心理治疗的催眠指导，跟随提示进行身心放松的运动有助于“突破内心自我限制，从而获得更大的满足和自我实现”。这种自我解放的论调显然是另一种价值观绑架。心理治疗的普遍存在正证实着“幸福”是主流的意愿：你必须感到幸福。能够自我调节的人才是适应生活法则的，自怨自艾无病呻吟则是一种不被允许的病态。紧接着，一段插播广告打破了此前平静舒缓的冥想，操着华人口音朗诵的“广告诗”显得诡异可笑。刘诗园搜集了来自中国电视广告中耳熟能详的广告标语，并逐条输入谷歌翻译。转译后中英两种语言之间信息的不对等，恰好取消了句子的原本语境，使得我们更加清晰地注意到广告是如何通过语言来引导我们的消费行为的。

在最后一段“如何成功”中，听众的困惑或许会达到顶点。在导播预告之后，听众正期待着获得如何能做到更好更成功的具体建议（这个话题本身就是荒谬的），紧接下来却听到了一大段语焉不详的描述。克里斯从探索频道系列中摘录了一部分关于工厂生产的细节——要想“成功”做成某物的详尽描述。这一微观的成功学比喻显然是个玩笑，给不了任何建设性意见，而这幅工业化生产的图景或许还可以映照出今天机械化的艺术生产，以及那些超级艺术们的资本成功。

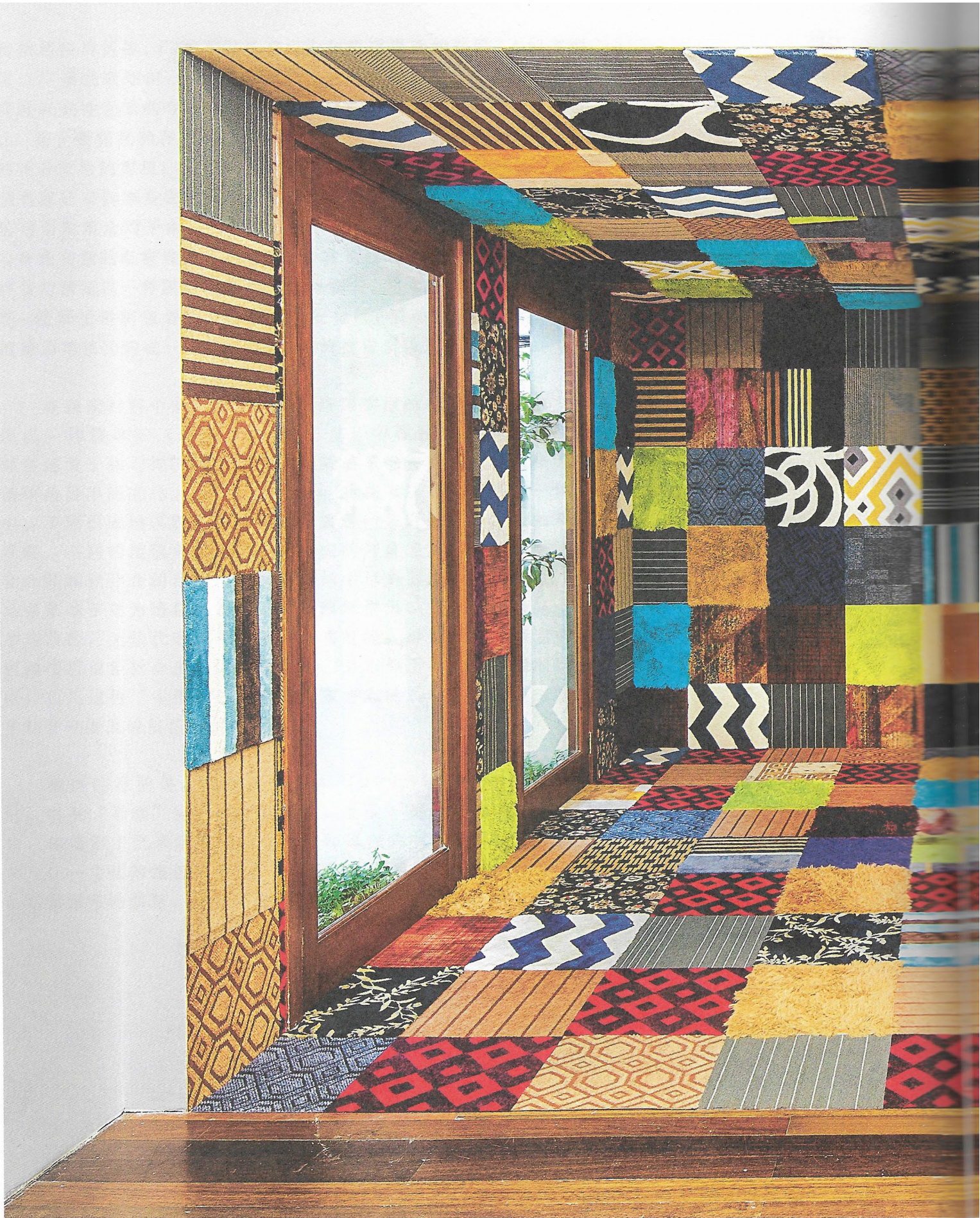


传播的经典载体，广播不仅具有广告和消遣娱乐的功用，人们主要通过广播获取知识、新闻甚至最新出台的政策消息。而在中国公共信息权威性失效的今天谈及广播，则显得形式大于内容。某种程度上，基于听觉经验存在的广播形式在使用宣传的艺术，其本身是一种声音政治的霸权。在这件作品中，声音与视觉是平行作用的。刘诗园有意让空间本身去消弭私人与公共之间的界限（沉浸式的环境很容易引发观众对于家庭空间甚至母体的联想），使得电台的公共性与自我冥想的私密性并不相互对立。在这段戏谑的广播模仿秀中，声音与视觉以一种团结有效的方式存在着。艺术家使用意识形态灌输、催眠轮番刺激着观众心理上的安全区，调动情感的反射。作者的意志则被伪装成一份后门病毒，最终被安全输送至大脑。

在现成材料中建立互文也是刘诗园惯用的创作手段。在《像泥巴一样简单》（2013年）中，基于谷歌搜索获得的来自世界各地数千张与捏泥巴相关的图片铺满了一整面墙，在图像的对话中凸显不同文化之间的比较差异。而在《从幸福到别的一切》中，不同国家地区织造的地毯则代表着创造者们对于舒适的不同理解，不同的地毯并置时因差异带来的错落感，也指向了不同文化之间难以弥合的缝隙。刘诗园作品中包裹着的离散感在这件作品中形成了更为迫切的表达。她清醒地指出，“幸福”只是一个平均数值，无法代表任何个体的真实处境。对她而言，丹麦的福利制度看似是社会主义的理想模型，并不等于拥有了幸福的通行证。相反这种“幸福”被塑造为国家意志的旗帜，建立起一套合乎社会发展及经济法则的生存方式。

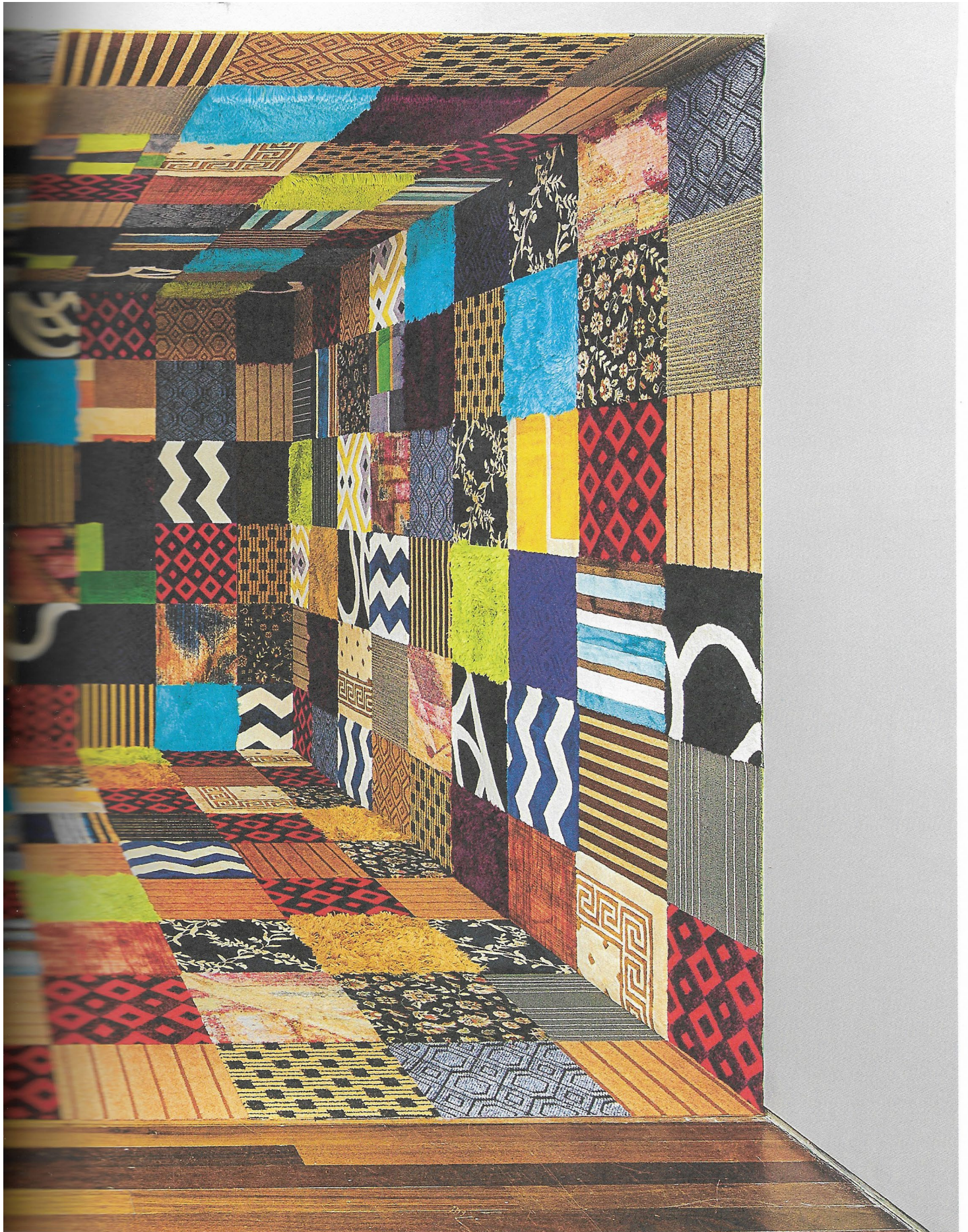
值得注意的是，《迷失出口》（2015年）中的混血主角们，以及“幸福”电台中来自亚洲、北欧、英、美不同地区的口音，都显示了艺术家试图建立起一种语言的中立的尝试。她拒绝来自任一文化的强势——《从“幸福”到别的一切》设下了一个唤起情感思考的圈套，期待开启关于人的状况的开放式讨论。





刘诗园  
《从幸福到别的一切》  
2015  
挂毯、音箱、iPod播放器  
尺寸可变















# 本土

变革  
中的  
中国  
艺术家



上页

刘诗园

《从幸福到别的一切》

(局部)

2015

挂毯、音箱、iPod播放器

尺寸可变

刘诗园

《像泥巴一样简单》

2013

图像装置

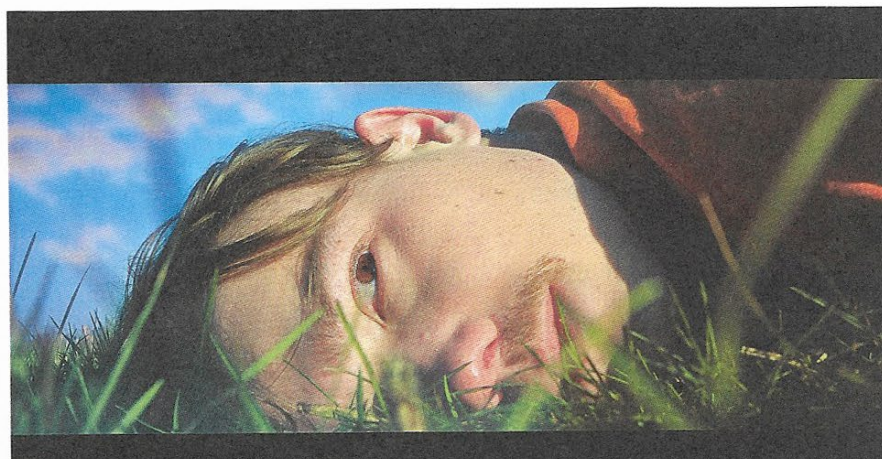
尺寸可变(15.2 x 10.2 cm)

由上海LEO XU

PROJECTS提供



# 刘诗园



刘诗园  
《迷失出口》截图  
2014  
影像、立体声  
33分34秒  
音乐制作：克里斯·蒙朱  
雷·尼尔森(丹麦)